

1.2 Logo Anwendung

Grundsätzlich ist das 4c Logo zu verwenden. Die Anwendung erfolgt ausschließlich auf weißem Hintergrund. Als Logo-Variante bei einfarbigem Druck ist das 1c Logo zu verwenden.



Stiegl-Brauwelt

SALZBURG

Logo 4c



Stiegl-Brauwelt

SALZBURG

Logo 1c

1.3 Logo Schutzzone

Jedes Logo braucht ausreichend Freiraum, um entsprechend wirken zu können. Das Stiegl-Brauwelt Salzburg Logo hat aus diesem Grund einen definierten Mindestabstand, der zu anderen Objekten eingehalten werden muss.

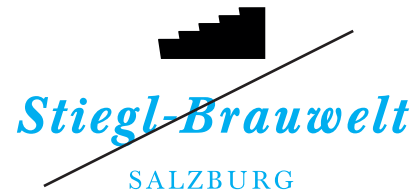
Dieser definiert sich, wie abgebildet, durch die Höhe der Stiege oben und unten bzw. durch die Breite der Stiege rechts und links.



1.4 Falsche Anwendung

Keinesfalls darf das Logo oder Bestandteile daraus verändert oder entfernt werden. Das Logo ist immer proportional zu skalieren, ein Verzerren ist nicht erlaubt! Ebenso ist es nicht vorgesehen, das Logo zu drehen und auf Bilder mit unruhigen Bildbereichen zu platzieren.

Die Logo-Schutzzone ist jedenfalls einzuhalten!



Falsche Farbanwendung



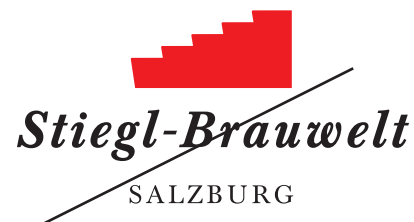
Unproportionales Skalieren



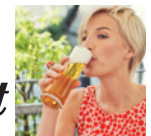
Anwendung ohne Stiegl-Logo



Drehung



Verändern der Logoelemente und deren Abstände



z.B. Text / Bild zu knapp bei Logo platziert

Missachtung der Schutzzone